



Werkgroep  
De Slobkousjes  
natuurpunt 

## **SLOBKOUSNIEUWS 12 jrg5**

Vorige dinsdag wandelden Luc, Alexander, Ine, Nicole, Paul, Isabelle, Ivo, Zee en Jan in een kurkdroog stuk Sahara.

Het was intussen al enkele jaren geleden dat we door dit normaal afgesloten wat desolate stuk ten noorden van de grote waterplas gingen rondneuzen. Alles stond er zo droog dat je het onder je schoenen voortdurend hoort kraken. Op een plek was dat letterlijk veroorzaakt door het aanwezige kraakloof. Een mooie vondst trouwens in zo grote hoeveelheid.

De volledige lijst van waarnemingen volgt verder.

**Volgende dinsdag voormiddag 31 maart wandelen we in het Buitengoor. André zal er onze gids zijn en belofde wat speciale mossen te laten zien. Maar ook voor niet mossenfanaten blijft het Buitengoor natuurlijk een prachtig gebied om in te wandelen.**

**We verzamelen om 9:00 uur aan de ingang van het ecocentrum de Goren Postelsesteenweg 71, 2400 Mol**

**Op woensdag 1 april houden we onze determinatieavond in de milieuklas in Peer.**

**We starten om 19:00 uur.**

Vriendelijke groeten Jan

# **AANDACHT , AANDACHT , AANDACHT , AANDACHT ,**

Donderdag 2 april start de cursus **Giftige en eetbare planten**. Wie nog wil inschrijven moet nu wel heeeel snel zijn!

Onder leiding van Hans Vermeulen, educatieve medewerker Natuurpunt Educatie, overlopen we vanaf 19:30 uur een uitgebreide lijst van giftige en of eetbare planten.

Plaats van afspraak De Wulp Tussenstraat 10, 3910 Neerpelt.

Op donderdagen 7 mei (vanaf 19:00), 4 juni en 18 juni (vanaf 19:30) gaan we met Hans op stap om ze ook in de vrije natuur te leren kennen en waar nuttig te proeven.

De juiste locaties voor deze wandelingen worden gekozen om een maximum aan besproken planten waar te nemen. Dit vraagt nog wat verkenning. We delen ze daarom later mee.

**Inschrijving** voor deze cursus kan **via mail aan: [slobkousjes@skynet.be](mailto:slobkousjes@skynet.be)**

**Deelname kost 25 € over te schrijven op de rekening van de:**

**Werkgroep de Slobkousjes BE22 7450 3999 0947**

Inbegrepen is een syllabus van 46 pagina's enkelzijdig afgedrukt met dus voldoende ruimte voor eigen notities

# We zagen:

## Korstmossen

(alg)	<a href="#">Trentepohlia</a>	
<a href="#">(Stuifzandstapelbeker ?)</a>	Cladonia	verticulata ?
<a href="#">Bosschildmos</a>	Flavoparmelia	caperata
<a href="#">Bruin bekermos</a>	Cladonia	grayi
<a href="#">Eikenmos</a>	Evernia	prunastri
<a href="#">Gestippeld schildmos</a>	Punctelia	subrudecta
<a href="#">Gevokt heidestaartje</a>	Cladonia	furcata
<a href="#">Gewone citroenkorst</a>	Caloplaca	citrina
<a href="#">Gewone poederkorst</a>	Lepraria	incana
<a href="#">Gewoon kraakloof</a>	Cetraria	aculeata
<a href="#">Gewoon schildmos</a>	Parmelia	sulcata
<a href="#">Kronkelheidestaartje</a>	Cladonia	subulata
<a href="#">Melig takmos</a>	Ramalina	farinacea
<a href="#">Muurzonnetje</a>	Caloplaca	holocarpa
<a href="#">Poedergeelkorst</a>	Candelariella	reflexa
<a href="#">Rafelig bekermos</a>	Cladonia	ramulosa
<a href="#">Rode heidelucifer</a>	Cladonia	floerkeana
<a href="#">Rood bekermos</a>	Cladonia	coccifera
<a href="#">Ruw heidestaartje</a>	Cladonia	scabriuscula
<a href="#">Smal bekermos</a>	Cladonia	coniocraea
<a href="#">Witte schotelkorst</a>	Lecanora	chlarotera

# Mossen

<a href="#">Bleek dikkopmos</a>	Brachythecium	albicans
<a href="#">Bronsmos</a>	Pleurozium	schreberi
<a href="#">Fijn laddermos</a>	Kindbergia	praelonga
<a href="#">Gewoon krulmos</a>	Funaria	hygrometrica
<a href="#">Gewoon muisjesmos</a>	Grimmia	pulvinata
<a href="#">Grijs kronkelsteeltje</a>	Campylopus	introflexus
<a href="#">Heideklauwtjesmos</a>	Hypnum	jutlandicum
<a href="#">Kantmos spec.</a>	Lophocolea spec.	
<a href="#">Knikmos spec.</a>	Bryum spec.	
<a href="#">Parapluitjesmos</a>	Marchantia	polymorpha
<a href="#">Plakkaatmos spec.</a>	Pellia spec.	
<a href="#">Ruig haarmos</a>	Polytrichum	piliferum
<a href="#">Zandhaarmos</a>	Polytrichum	juniperinum

Van Nicole ontving ik op de valreep volgende mail:

Nog prachtige mossen die aan onze lijst mogen toegevoegd worden :

1. Gerimpeld gaffeltandmos : indicator van voedselarmoede.
2. Glanzend etagemos : met etagevormende groeiwijze en rode stengel.
3. Trapmos spec. (waarschijnlijk Violet trapmos, eventueel nader te bekijken op de determinatieavond) Dit mosje zat tussen het Knikmos spec.
4. Gewoon gaffeltandmos
5. Plakkaatmos spec mag Gewoon plakkaatmos worden.

**Meer of evenveel vogels dan bladmossen dat kon ik niet goed verdragen !!!**

Nicole

# Paddenstoelen

<a href="#">Berkenzwam</a>	Piptoporus	betulinus
<a href="#">Gewone franjezwam</a>	Thelephora	terrestris

# Planten

<a href="#">Biggenkruid</a>	Hypochaeris	radicata
<a href="#">Borstelgras</a>	Nardus	stricta
<a href="#">Buntgras</a>	Corynephorus	canescens
<a href="#">Heidespurrie</a>	Spergula	morisonii
<a href="#">Moeraswolfsklauw</a>	Lycopodiella	inundata
<a href="#">Struikhei</a>	Calluna	vulgaris
<a href="#">Zandzegge</a>	Carex	arenaria

# Vogels

<a href="#">Boomleeuwerik</a>	Lullula	arborea
<a href="#">Canadese gans</a>	Branta	canadensis
<a href="#">Geelgors</a>	Emberiza	citrinella
<a href="#">Groene specht</a>	Picus	viridis
<a href="#">Knobbelzwaan</a>	Cygnus	olor
<a href="#">Kuifeend</a>	Aythya	fuligula
<a href="#">Kuifmees</a>	Parus	cristatus
<a href="#">Meerkoet</a>	Fulica	atra
<a href="#">Rietgors</a>	Emberiza	schoeniclus
<a href="#">Staartmees</a>	Aegithalos	caudatus
<a href="#">Wilde eend</a>	Anas	platyrhynchos
<a href="#">Zwarte kraai</a>	Corvus	corone
<a href="#">Zwarte specht</a>	Dryocopus	martius

# LEUKE PLAATJES



**zou dit echt water zijn of een fatamorgana?**



**van het kraakloof staat hier meer dan één plukje**



de knobbelzwanen hadden duidelijk verwacht dat we wat lekkers hadden meegebracht dat viel tegen



voor sieraalgen maak je hier ook niet veel kans



met deze moeraswolfsklauw was er dan toch wat groen te bespeuren



heel wat anders dan het kraakloof



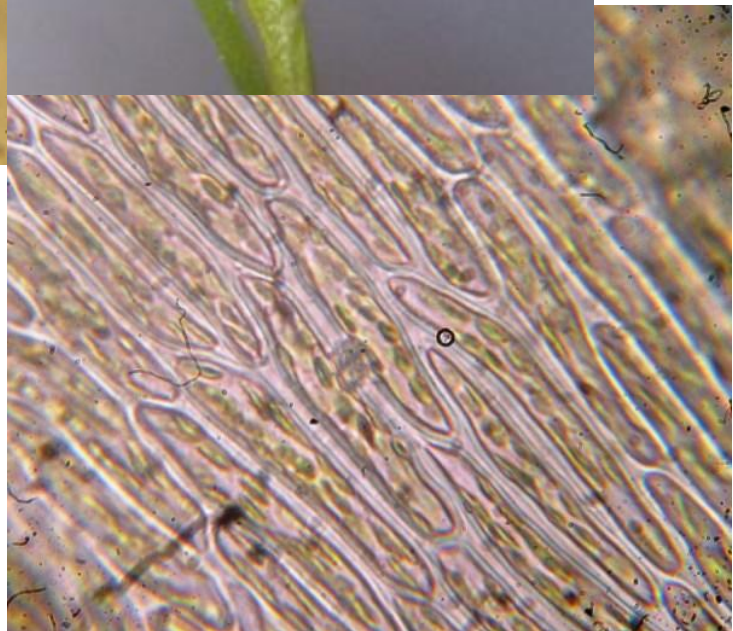


**dank zij het huiswerk van Luc weten we dat dit gerimpeld gaffeltandmos is**





allemaal gewoon peermos





rood bekermos



# WETENSWAARD

De nieuwe website van Natuurpunt is online.

Het is de bedoeling om later de website van de Slobkousjes daaraan vast te hangen maar dat zal nog eventjes op zich laten wachten.

Intussen kan je ons nog altijd volgen

<http://natuurpunt-noordlimburg.be/Slobkousjes.html>

Er zijn wat problemen geweest met de link maar die zijn nu opgelost.

Via het menu links boven kom je bij ons programma en alle nieuwsbrieven.

Hou je ook niet in om eens naar de pagina's van de andere werkgroepen te gaan kijken.

Jean Claude Delforge gaf op de likonadag een mooie presentatie over de paddestoelengeslachten. Je kan ze bekijken op onderstaande link.

[www.jcdegids.be/jcd-doc.htm](http://www.jcdegids.be/jcd-doc.htm)

**Activiteitenkalender 2015**

<b>Datum</b>	<b>Organisator</b>	<b>Onderwerp</b>	<b>Vertrek</b>	<b>Info bij</b>
Ma 6 april	NPLanaken	<b>E71511: Omgeving Hocht en Neerharen</b>	18:30 u ontmoetingscentrum van Neerharen (Kasteelstraat 32)	<i>Bart Hoelbeek</i>
Ma 13 april	LPW	<b>Bokrijk : Arboretum voorjaarsbloeiers</b>	18:30 u Parking Kasteel	<i>Bert Berten</i>
Za 18 april	HPW	<b>E61313: Zevenbronnen</b>	14:00 u Kerk Montenaken, Brugstraat 2, Gingelom	<i>Bieke Geukens</i>
Ma 20 april	LPW	<b>Zutendaal beekvalleien, voorjaarsbloeiers</b>	18:30 u Parking Stalkerschans, einde Schansstraat	<i>Piet Martens</i>
woe 22 april	Slobkousjes	<b>Mullemerbemde</b>	18:30 u parking Kringloopwinkel Peer	<i>Ine Reynders</i>
Ma 27 april	LPW	<b>Schalkhoven -bossen</b>	18:30 u Kerk Schalkhoven	<i>Jean Vangrinsven</i>
Woe 29 april	Slobkousjes	<b>Wijfelterbroek</b>	18:30 u parking Smeethof	<i>Ine Reynders</i>
Ma 4 mei	LPW ANB	<b>Belle vue - bos</b>	18:30 u Wouddal(straat) omgeving bos	<i>ANB Bert Berten</i>
Ma 4 mei	NPLanaken	<b>D75434: Pietersheimbos</b>	18:30 u camping San Lanaco (Lepelvormweg 47)	<i>Bart Hoelbeek</i>
Woe 6 mei	SAP	<b>Rode vijvers - check brede orchis en/of kleine valerian – kijk uit voor pilvaren</b>	18:30 u Kapel van O.L.V. van Altijddurende Bijstand, Goorstraat, 3500 Hasselt.	<i>Jan Wyers</i>
Woe 6 mei	Slobkousjes	<b>Dommel van bron tot monding</b>	19:00 u Meeuwerbaan 4 3990 Peer	<i>Ine Reynders</i>
Za 9 mei	HPW	<b>E61444: Mierenhoopbos</b>	14:00 u kerk Nieuwerkerken, Kerkstraat 111, Nieuwerkerken	<i>Bieke Geukens</i>
Ma 11 mei	LPW ANB	<b>Kolmont ruïne -bos</b>	18:30 u Overrepen Heideweg Boomgaard	<i>ANB Bert Berten</i>
Woe 13 mei	SAP	<b>Kauwbosstraat - check heidekartelblad, klokjesgentiaan, ogentroost, borstelgras...</b>	18:30 u Rotonde Kauwbosstraat–Elsstrokenweg- Bokrijkse weg te 3520 Zonhoven.	<i>Jan Wyers</i>
Woe 13 mei	Slobkousjes	<b>De Schans</b>	19:00 u Wandelbord in de Schansdijkstraat Eksel	<i>Ine Reynders</i>
Za 16 mei	HPW	<b>E63723: Gors-Opleeuw</b>	14:00 u kerk Gors-Opleeuw, Hoogstraat 1, Borgloon	<i>Bieke Geukens</i>
Ma 18 mei	LPW	<b>Kiewit Natuurtuin Orchideeën</b>	18:30 u Parking Putvennestraat	<i>Bert Berten</i>
Woe 20 mei	SAP	<b>Wijvenheide: Surkijn 1 – wat staat hier aan zeldz. voorjaarsbloeiers, kijk voor pilvaren</b>	18:30 u Einde Nachtegalenstraat, 3520 Zonhoven	<i>Jan Wyers</i>
Woe 20 mei	Slobkousjes	<b>A-beek</b>	19:00 u Hoogstraat Grote Brogel Ooievaarsnest	<i>Ine Reynders</i>
Za 23 mei	HPW	<b>E62414: Kelsbroek</b>	14:00 u kerk Binderveld, Molenstraat 1, Nieuwerkerken	<i>Bieke Geukens</i>
Ma 25 mei	LPW	<b>Lummen- Bocht van Laren Hooilanden</b>	18:30 u omg, Theepot Ashoekstraat 2	<i>Bert Berten</i>
Woe 27 mei	SAP	<b>Tommelen 1: westelijk hok - check Waterviolier, kikkerbeet</b>	18:30 u Spoorwegstraat, waar deze onder de brug van de grote ring te 3500 Hasselt gaat	<i>Jan Wyers</i>
Woe 27 mei	Slobkousjes	<b>De Maat</b>	19:00 u Parking de Kleppende klipper Mol Rauw	<i>Ine Reynders</i>
Do 28 mei	C6	<b>Blekerheide oost C6-16-14</b>	18:30 u Lommel-Elzen (Gestelsedijk)	<i>Rutger Barendse</i>
Za 30 mei	HPW	<b>E64741: Magneebos</b>	14:00 u kerk Bommershoven, Alfonsstraat 60 60 Borgloon	<i>Bieke Geukens</i>
Ma 1 juni	LPW	<b>Zammelen hellingen (orchideeën) - kalktuf</b>	18:30 u Kerk Zammelen	<i>Bert Berten</i>
Ma 1 juni	NPLanaken	<b>D75444: Neerharen en Domein Zangersheide</b>	18:30 u Hostellerie La Butte aux Bois (Paalsteenlaan 90)	<i>Bart Hoelbeek</i>
Woe 3 juni	SAP	<b>Wijvenheide: Vrunstraat - check wateraardbei – kijk uit voor pilvaren</b>	18:30 u Kerk Bolderberg te 3550 Zolder	<i>Jan Wyers</i>
Woe 3 juni	Slobkousjes	<b>Ziepbeekvallei</b>	19:00 u Daalbroekstraat, wegwijzers naar Natuurreservaat Vallei Ziepbeek	<i>Ine Reynders</i>
Za 6 juni	HPW	<b>E61522: Sleenbroek</b>	14:00 u kerk Terkoest Eikendreef 1, Alken	<i>Bieke Geukens</i>
Ma 8 juni	LPW	<b>St Huibrechts Lille Vloeiweiden</b>	18:30 u Kerk St Huibrechts Lille	<i>Jean Vangrinsven</i>
Woe 10 juni	SAP	<b>Mombeekvallei: hooiland - check blauwe knoop</b>	18:30 u Parking kruispunt Steenberg – Muntelbeekstraat – Sasput – Bekstraat te S-L-Herk	<i>Jan Wyers</i>

<b>Datum</b>	<b>Organisator</b>	<b>Onderwerp</b>	<b>Vertrek</b>	<b>Info bij</b>
Za 13 juni	HPW	<b>E64721: Grootloon</b>	14:00 u kerk Grootloon Grootloonstraat 100, Borgloon	<i>Bieke Geukens</i>
Ma 15 juni	LPW/HPW	<b>Brustem Vliegveld Luchtmacht</b>	18:30 Kerk Brustem (Burggracht 1)	<i>B, Berten B, Geukens</i>
Ma 15 juni	NPLanaken	<b>E72434: Taluds Albertkanaal Kesselt</b>	18:30 u Sint-Michielskerk van Kesselt (Sint-Michielsstraat)	<i>Bart Hoelbeek</i>
Woe 17 juni	LPW	<b>Rode Vijvers 2 – op zoek naar gevlekte orchis – kijk uit voor pilvaren</b>	18:30 u Kapel van O.L.V. van Altijddurende Bijstand, Goorstraat, 3500 Hasselt.	<i>Jan Wyers</i>
Ma 22 juni	LPW	<b>Houthalen vijvertjes N. Golfterrein</b>	18:30 parking Bosberg (Kelchterhoef)	<i>B, Berten G, Peters</i>
Woe 24 juni	SAP	<b>Kiewit 1: vennen tegen Bokrijk – hoe staat het met zonnedauw en vlottende bies</b>	18:30 u Parking Domein Kiewit, Putvennestraat 112, 3500 Hasselt	<i>Jan Wyers</i>
Za 27 juni	HPW	<b>E62624: Grote Beemd</b>	14:00 u kerk Ulbeek Ulbeekstraat 32, Wellen	<i>Bieke Geukens</i>
Ma 29 juni	LPW LiLa	<b>Natuurgebied Tösch</b>	18:30 u Kerk Neeroeteren	<i>LiLa R, Delbroek</i>
Ma 29 juni	NPLanaken	<b>D75421: Aspermansvijver</b>	18:60 u vertrek aan kruispunt Oude Baan-Broekstraat (Opgrimbe)	<i>Bart Hoelbeek</i>
Woe 1 juli	Slobkousjes/SAP	<b>De Watering Lommel met de SLOBKOUSJES – invloed Maaswater en Alpenzaden op flora – Samen met de SLOBKOUSJES</b>	18:30 u Watering Lommel - Oude Maai 80 , 3920 Lommel- met de Slobkausjes mee op stap	
Ma 6 juli	LPW/SAP	<b>De Teut – op zoek naar Waterlobelia en Moerassmele</b>	18:30 u Parking Donderslagse weg, Zonhoven	<i>B Berten, Jan Wyers</i>
Woe 8 juli	SAP	<b>Mombeekvallei: oostelijk deel – op zoek naar karwijselie en graslandplanten</b>	18:30 u Parking kruispunt Steenberg – Muntelbeekstraat – Sasput – Bekstraat te 3500 S-L-Herk	<i>Jan Wyers</i>
Do 9 juli	PSG	<b>Oud Rekem - Oude Weerd</b>	18:30 19.00 uur grote parkeerplaats aan de straat Kanaal in Rekem	<i>Wil Willems</i>
Za 11 juli	HPW	<b>E64411 Rochendaal</b>	14:00 u kerk Bevingen, Bevingen-centrum 7, Sint-Truiden	<i>Bieke Geukens</i>
Ma 13 juli	LPW/NP Lanaken	<b>Juffrouwenvijver</b>	18:30 u OPZ Rekem Daalbroekstraat, 106	<i>Bart Hoelbeek</i>
Woe 15 juli	SAP	<b>terril Winterslag - vinden we wintergroen, bergnachtsorchis... terug? Samen met werkgroep Ongewervleden</b>	18:30 u Parking C-Mine , 3600 Winterslag	<i>Jan Wyers</i>
Ma 20 juli	LPW	<b>Vroenten Schulens meer</b>	18:30 u Kerk Donk	<i>Jos Eykens</i>
Woe 22 juli	SAP	<b>Wijvenheide: Wijvenbroeken - check blauwe knoop, vlottende bies ...</b>	18:30 u Kapel van O.L.V. van Altijddurende Bijstand, Goorstraat, 3500 Hasselt.	<i>Jan Wyers</i>
Woe 22 juli	Slobkousjes/C6	<b>C6-28-32: Overpelt</b>	19:00 u centrum Parkeerplaats bij De Heuft Overpelt	<i>Rutger Barendse</i>
Za 25 juli	HPW	<b>E65622: Veulen</b>	14:00 u 14u kerk Gutschoven Wijngaardstraat 1, Heers	<i>Bieke Geukens</i>
Ma 27 juli	LPW ANB	<b>MD (Kelchterhoef) Moerassmele &amp; Lobelia</b>	18:30 u Parking Kelchterhoef	<i>G.Peters,M,Broekmans</i>
Ma 27 juli	NPLanaken	<b>E71343: Taluds Albertkanaal Gellik</b>	18:60 u vertrek aan brug Wijerdijk (fietsknooppunt)	<i>Bart Hoelbeek</i>
Woe 29 juli	SAP	<b>Maasvallei: omgev. eiland Meers - 10-tallen zeldz. en voor ons gekke soorten langs Maas</b>	18:30 u Einde van de Koeweide (=straatnaam) in 6181 Elsloo NI	<i>Jan Wyers</i>
Woe 29 juli	Slobkousjes	<b>Omgeving Buitenheide Achel</b>	19:00 u Parking KLIMA buitenheide 4 Achel	<i>Ine Reynders</i>
Za 1 aug.	HPW	<b>E63431: Volmolen</b>	14:00 u achterkant station Sint-Truiden Stationsplein 65, Sint-Truiden	<i>Bieke Geukens</i>
Zo 2 aug.	PSG	<b>Bolderberg (Terlaemen)</b>	aanmelden bij Bert op +31 43 3622808	<i>Bert Op den Camp</i>
Ma 3 aug.	LPW	<b>Terril Waterschei</b>	18:30 u Parking Koolmijn Waterschei	<i>Freddy Zwakhoven</i>
Woe 5 aug.	SAP	<b>Tommelen 2: oostelijk hok- check moerasweegbree, moerashertshooi, ...</b>	18:30 u Spoorwegstraat, waar deze onder de brug van de grote ring te 3500 Hasselt gaat	<i>Jan Wyers</i>
Woe 5 aug.	Slobkousjes	<b>Terril Waterschei</b>	19:00 u Parking Thor Waterschei	<i>Ine Reynders</i>
Do 6 aug.	PSG	<b>Ziepbeekvallei</b>	19:00 uur Parkeerplaats Daalbroekstraat	<i>Johan Den Boer</i>
Za 8 aug.	HPW	<b>E62342: Kelsbroek</b>	14:00 u kerk Binderveld Molenstraat 1, Nieuwerkerken	<i>Bieke Geukens</i>
Ma 10 aug.	LPW INBO	<b>De Wissen (Stokkem) Maas- en modderplanten</b>	18:30 u Parking De Wissen (Medaerstr42)	<i>Ward Vercruysse (INBO)</i>
Ma 10 aug.	NPLanaken	<b>E71412: Pietersheimbos</b>	18:30 u vertrek aan camping San Lanaco (Lepelvormweg 47)	<i>Bart Hoelbeek</i>
Woe 12 aug.	SAP	<b>Terril Zolder - check kleinbloemige steentijm, ruige lathyrus, ogentroost ...</b>	18:30 u Parking aan de ingang van de terril Halstraat, 3550 Zolder.	<i>Jan Wyers</i>
Woe 12 aug.	Slobkousjes	<b>Maasvallei in Meers</b>	19:00 u Einde van de Koeweide (=straatnaam) in 6181 Elsloo NI	<i>Ine Reynders</i>
Ma 17 aug.	LPW	<b>De Maten Planten drooggevalen vijvers</b>	18:30 u Dillikensweierstr, (Genk) thv 't Genoegen	<i>Jaak Luys</i>

<b>Datum</b>	<b>Organisator</b>	<b>Onderwerp</b>	<b>Vertrek</b>	<b>Info bij</b>
Woe 19 aug.	SAP	<b>Wijvenheide: Surkijn2 - check 2 soorten glaskroos, zeldzame sterrenkrozen...</b>	18:30 u Einde Nachtegalenstraat, 3520 Zonhoven	<i>Jan Wyers</i>
Woe 19 aug.	Slobkousjes	<b>Katershoeve</b>	18:30 u Hoefstraat Oude Bariestraat (T) Hechtel	<i>Ine Reynders</i>
Za 22 aug.	HPW	<b>E63643: Kuttekoven</b>	14:00 u kerk Kuttekoven Kuttekovenstraat 1, Kuttekoven	<i>Bieke Geukens</i>
Ma 24 aug,	LPW/INBO	<b>Bichterweerd Maas-en modderplanten</b>	18:30 u Kerk Elen	<i>Ward Vercruyse (INBO)</i>
Ma 24 aug,	NPLanaken	<b>E71433: Ruilverkaveling Briegden</b>	18:30 u vertrek aan ontmoetingscentrum van Briegden (Kiezelweg 32)	<i>Bart Hoelbeek</i>
Woe 26 aug.	SAP	<b>Kiewit 2: nieuwe vijvers - hoe doet de naaldwaterbies het?</b>	18:30 u Parking Domein Kiewit, Putvennestraat 112, 3500 Hasselt	<i>Jan Wyers</i>
Woe 26 aug.	Slobkousjes	<b>Hageven Stenenbrug</b>	18:30 u Stenebrug Hageven Neerpelt	<i>Ine Reynders</i>
Ma 31 aug,	LPW	<b>Waterplanten in bommenkraters</b>	18:30 u onder brug Spoorwegstr en Grote ring (Hasselt)	<i>Bert Berten</i>
Woe 2 sept.	Slobkousjes	<b>Pijnven Slijkven</b>	18:30 u Parking gemeentelijk recreatiepark	<i>Ine Reynders</i>
Do 3 sept.	C6	<b>Lommel C6-17-41</b>	17:30 Jagerstraat Lommel (vlakbij Luikersteenweg)	<i>Rutger Barendse</i>
Za 05 sept.	HPW	<b>E63714: Vrolingen</b>	14:00 u kerk Vrolingen Korteseemstraat 23, Wellen	<i>Bieke Geukens</i>
zo 6 sept.	PSG	<b>Euregionale bijeenkomst - Zinkflora</b>	nog te bepalen	
Ma 7 sept.	NPLanaken	<b>E71443: Bedrijventerrein Europark en Zouwdal</b>	18:30 u vertrek aan spoorwegterminal (Europark z/n)	<i>Bart Hoelbeek</i>
Za 19 sept.	HPW	<b>E63723: Gors-Opleeuw</b>	14:00 u u kerk Gors-Opleeuw Hoogstraat 1, Borgloon	<i>Bieke Geukens</i>

**Contacten:**

**LPW:** Bert Berten, bert-berten@skynet.be

**SAP (NP Hasselt-Zonhoven):** Jan Wyers, jan.wyers@skynet.be

**C6:** Rutger Barendse, rutger.barendse@telenet.be

**Slobkousjes:** Ine Reynders, reynders.ine@telenet.be – Jan Leroy Jan.leroy@skynet.be

**Voerense Plantenwerkgroep:** Maurice Heusèr, jefmirakel@hotmail.com

**HPW (Hesbania):** Bieke Geukens, bieke\_geukens@hotmail.com

**NP Lanaken:** Bart Hoelbeek: natuurpuntlanaken@hotmail.com